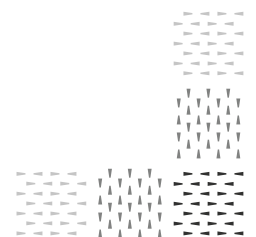


Техническое описание модели «UNO»



СОДЕРЖАНИЕ

Модули, схемы, размеры	3
Материалы и комплектующие	4
Оборудование	4
Отличительные особенности	5
Варианты кроя	6
Бланк заказа	7
Рекомендации по эксплуатации	8
Предупреждения	8

UNO

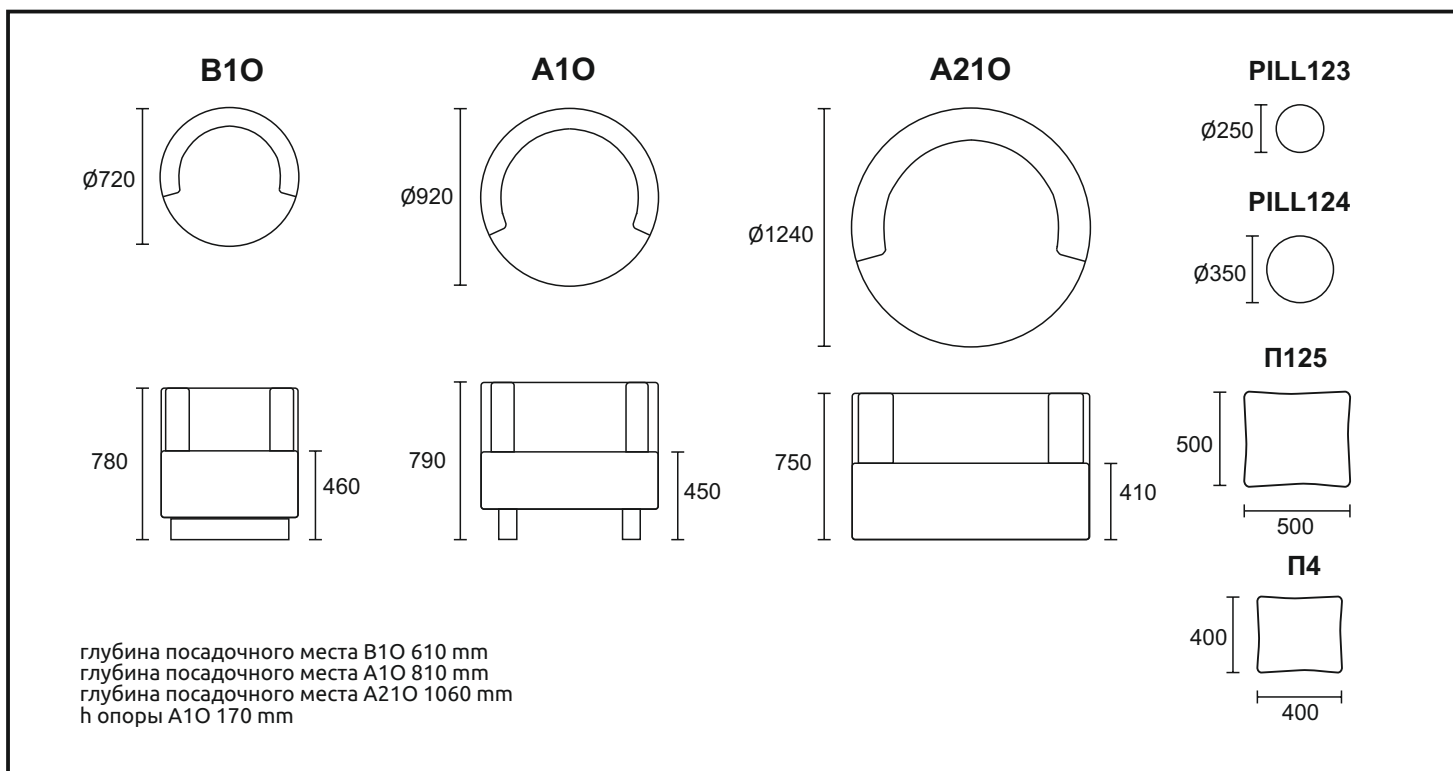
Модель включает в себя следующие модули:

B1O кресло отдельностоящее, с механизмом вращения

A1O кресло отдельностоящее

A21O диван отдельностоящий

Статическая нагрузка на одно посадочное место 110кг



Согласно ГОСТ 19917-2014: для мебели, габаритные размеры которой определяются размерами мягкого элемента, предельные отклонения от габаритных размеров не должны превышать +/- 20мм.

Допустимо (в пределах 3 баллов по шкале серых эталонов) отличие оттенка ткани от образца.

Все швы на лицевой поверхности мягких элементов обусловлены художественным решением изделия (п.5.2.7.2 ГОСТ 19917 - 2014).

UNO

Материалы и комплектующие

Каркас сборный из многослойной березовой фанеры (класс эмиссии E1) и древесноволокнистой плиты (ДВП) толщиной 3,2мм.

Детали из фанеры сбиваются между собой скобой каркасной ("PREBENA", Германия), на места стыков деталей предварительно наносится клей ПВА для монолитности соединения и предотвращения возникновения скрипов в процессе эксплуатации мебели.

Для опоролонивания каркаса используется высокоэластичный ППУ. Предварительно отформованные заготовки ППУ приклеиваются на каркас специальным контактным негорючим клеем для ППУ.

При пошиве чехла используются нитки GRAL (TKT 20) высокой прочности, состоящие из непрерывных полиэфирных волокон, стойкими к истиранию.

Готовый чехол крепится к опоролоненному каркасу мебельными скобами.

Оборудование, которое использует фабрика для изготовления мебели:

1. Раскройные ножи Hoffman – Германия
2. Швейные машины Dürkopp Adler – Германия и Juki – Япония
3. Форматно- раскройный станок Altendorf – Германия
4. Кромко- облицовочный станок Homag – Германия
5. Пневмо- инструмент Веа – Германия

UNO

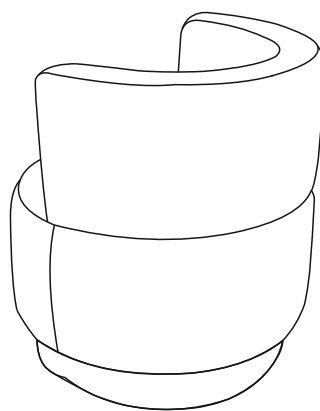
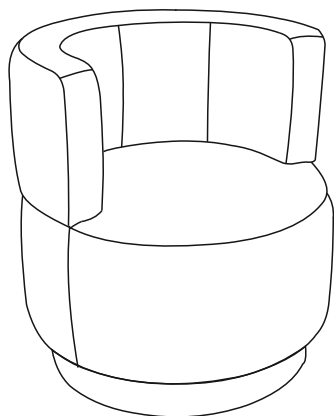
Отличительные особенности

1. Кресло UNO B1O оснащено механизмом вращения на 360°. Механизм расположен между основанием и сиденьем кресла, таким образом основание всегда статично, а сиденье со спинкой поворачиваются. Глубина посадочного места 610мм, высота посадочного места 460мм.
2. Кресло UNO A1O ø920мм на прямоугольных опорах, облицованных обивочным материалом. Глубина посадочного места 810мм, высота посадочного места 450мм.
3. Диван UNO A21O ø1240 мм. Глубина посадочного места 1060мм, высота посадочного места 410мм.
4. На все спинки кресел и дивана UNO клеится высокоэластичный ППУ толщиной 40мм для дополнительного комфорта.

UNO

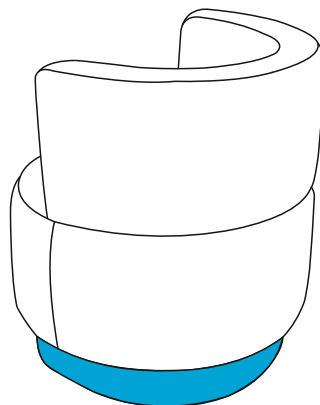
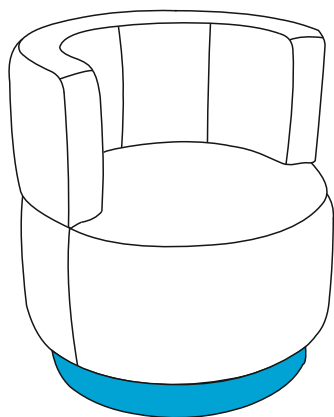
Варианты кроя

ВАРИАНТ 1



□ ткань 1 - 100%

ВАРИАНТ 2



□ ткань 1 - 90%
■ ткань 2 - 10%

№ заказа _____ Дата «__» _____ 2024 г.
 Город _____ Салон _____
 Название организации _____

UNO

Модули

B10 кресло отдельностоящее, с механизмом вращения

A10 кресло отдельностоящее

A210 диван отдельностоящий

Статическая нагрузка на одно посадочное место 110кг

Комплектация _____

Вариант кроя	Материал обивки A210/B10/A10	
1	ткань 1 (100%) / Поставщик	

Вариант кроя	Материал обивки B10/A10	
2	ткань 1 (90%) / Поставщик	ткань 2 (10%) / Поставщик

Подушки (в комплект не входят)

Наименование	Кол-во	Материал обивки / Поставщик	Наименование	Кол-во	Материал обивки / Поставщик
PILL123					
PILL124					
П125					
П4					

B10 **A10** **A210** **PILL123**

ø720 ø920 ø1240 ø250

PILL124

ø350

П125

780 460 790 450 750 410 500 500

П4

400 400

глубина посадочного места B10 610 мм
 глубина посадочного места A10 810 мм
 глубина посадочного места A210 1060 мм
 h опоры A10 170 мм

предельные отклонения от габаритных размеров не должны превышать +/- 20мм.

Допустимо (в пределах 3 баллов по шкале серых эталонов) отличие оттенка ткани от образца.

Все швы на лицевой поверхности мягких элементов обусловлены художественным решением изделия (п.5.2.7.2 ГОСТ 19917 - 2014).

Продавец _____

подпись

расшифровка

Покупатель _____

подпись

расшифровка

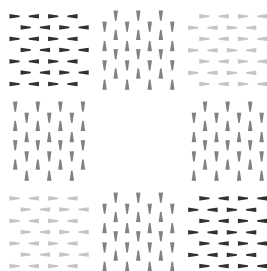
Рекомендации по эксплуатации

1. Не располагайте изделие вблизи открытого огня и нагревательных приборов. Нормальная температура воздуха в помещении от +15°C до +28°C.
2. Не используйте изделие в помещениях с повышенной влажностью (бани, бассейны, влажные подвальные помещения). Нормальная относительная влажность в помещении 30 – 80%.
3. Берегите изделие от попадания прямых солнечных лучей.
4. Не рекомендуется помещать на обитые тканью поверхности, горячие и имеющие острые кромки и углы предметы, а так же следует избегать попадания на обивку химически агрессивных веществ (растворители, кислоты, бензин и т.д.).
5. Периодически проверяйте плотность резьбовых соединений. Подтягивайте их при необходимости.
6. Не рекомендуется вставать на изделие, прыгать, подвергать повышенным динамическим нагрузкам, сидеть на подлокотниках, спинках и подголовниках.
7. Для перемещения, изделие поднимать целиком! Нельзя тянуть, двигать изделие по полу не поднимая его.

Предупреждение.

1. Специфический запах новой мебели, как и у других новых вещей, исчезает после первых трёх месяцев эксплуатации. Что бы это произошло быстрее, регулярно проветривайте помещение в котором стоит изделие.
2. В течение первых трех месяцев эксплуатации наполнитель из вспененного полиуретана обычно становится мягче, после чего стабилизируется. Этот процесс является совершенно естественным и вызван разрывом пор полиуретанного материала при первом присаживании на него. Разрыв пор приводит к небольшому смягчению материала.
3. В процессе естественной усадки наполнителя и допустимого растяжения обивочного материала в процессе эксплуатации, на чехле могут образовываться небольшие складки. Эти складки не считаются дефектом.
4. В целях улучшения потребительских свойств изделия, производитель оставляет за собой право вносить изменения в конструкцию изделия без дополнительного уведомления.
5. Изделие фактически может незначительно отличаться от изображения в каталоге "O'PRIME" и на сайте www.orgime.ru
6. Убедительная просьба – доводить до конечного потребителя данную информацию при оформлении заказа.

ООО «МЕБЕЛЬНАЯ ФАБРИКА АПРИОРИ»
Россия, Саратовская область, г. Энгельс, проспект Химиков, 1.
Почтовый адрес: 413116, Россия, Саратовская область, г. Энгельс, ОПС - 16, а/я 71.
Tel./fax: +7 (8453) 71 - 10 - 71
E - mail: info@oprime.ru
www.oprime.ru



O'PRIME